



# Formation Continue Titre Professionnel

## Agent d'Entretien du Bâtiment Niveau V

### OBJECTIFS de la formation



#### Permettre aux participants de :

- > Réaliser les travaux d'entretien et d'aménagement sur l'enveloppe intérieure d'un bâtiment
- > Réaliser les travaux d'entretien et d'aménagement sur une installation électrique domestique

### PROGRAMME



#### Module 1 : Réaliser les travaux d'entretien et d'aménagement sur l'enveloppe intérieure d'un bâtiment

- > Réalisation d'un plafond en plaques sur ossature métallique suspendue
- > Réalisation des cloisons et de doublages en produits de plâtre sec
- > Construction d'une maçonnerie non porteuse en aggloméré de ciment
- > Pose et équipement des menuiseries standard
- > Assemblages et fixation des éléments démobilier
- > Contrôle ponctuel des connaissances dans le cadre du CCP

#### Module 2 : Réaliser les travaux d'entretien et d'aménagement sur une installation électrique domestique

- > Réalisation d'une installation électrique domestique monophasée
- > Mise aux normes d'une installation électrique existante
- > Pose des systèmes automatisés pour contrôle des accès
- > Réalisation du diagnostic d'un dysfonctionnement sur une installation électrique
- > Contrôle ponctuel des connaissances dans le cadre du CCP

#### Module Complémentaire

- > Coffrage traditionnel (escalier, coffrage spéciaux)
- > Port du harnais, travail en hauteur
- > CACES nacelle 1B 3B

### PUBLIC



Savoir écrire, lire et compter ainsi que maîtriser les quatre opérations

### DUREE



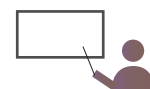
17 semaines

### NOMBRE DE PARTICIPANTS



10 participants minimum  
12 participants maximum

### METHODE PEDAGOGIQUE



25% d'apport théorique  
et 75% d'apport pratique

### ACCESSIBILITÉ

Stage non accessible aux personnes à mobilité réduite

Tarif selon spécificité de la demande : [centre.gustave.eiffel@centre-gustave-eiffel.com](mailto:centre.gustave.eiffel@centre-gustave-eiffel.com)