



Formation Continue Titre Professionnel Technicien d'Exploitation d'Équipement Électrique (T3E) niveau 4

OBJECTIFS de la formation



- > Procéder à l'équipement d'une installation électrique
- > Procéder aux vérifications, à la mise en service, aux contrôles qualité et à la maintenance d'une installation électrique
- > Déterminer les matériels électriques lors de modification ou d'optimisation d'une installation électrique
- > Contenu de l'activité/ la responsabilité dans l'organisation du travail
- > Autonomie et initiative/ l'adaptation, la capacité à recevoir délégation
- > Technicité/ l'expertise, formation, adaptation et expérience

PROGRAMME



- 1) Procéder à l'équipement d'une installation électrique
 - > Equiper un bâtiment de ses réseaux d'énergie et de ses équipements courants forts
 - > Equiper un bâtiment des ses réseaux de communication et de ses équipements courants faibles
 - > Equiper un bâtiment de solutions en matière d'efficacité énergétique
 - > Equiper un système de contrôle-commande industriel
- 2) Procéder aux vérifications, à la mise en service, aux contrôle qualité et à la maintenance d'une installation électrique
 - > procéder à la vérification et à la maintenance d'une installation électrique basse tension
 - > Procéder à l'analyse qualité d'un réseau de distribution électrique basse tension lors d'un bilan énergétique ou de maintenance de l'installation
 - > Procéder à la mise en service et à la maintenance des équipements et des matériels électriques communicants ou connectés dans un bâtiment
 - > Procéder à la mise en service et à la maintenance d'un système de contrôle-commande industriel
- 3) Déterminer les matériels électriques lors de modification ou d'optimisation d'une installation électrique
 - > Déterminer les matériels électriques lors de modification ou de mise à niveau d'une installation électrique d'un immeuble collectif d'habitation
 - > Déterminer les matériels électriques lors de modification ou de mise à niveau d'une installation électrique d'un local professionnel
 - > Déterminer les matériels électrique lors de la mise à niveau d'une installation électrique d'un bâtiment en matière d'efficacité énergétique
 - > Déterminer les matériels électriques lors de modification ou de mise à niveau d'un système de contrôle-commande industriel

PUBLIC



Personne titulaire d'un niveau 3 dans les domaines de l'énergie.

DUREE



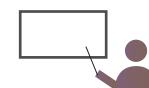
14 semaines (490 heures)

NOMBRE DE PARTICIPANTS



10 participants minimum
12 participants maximum

METHODE PEDAGOGIQUE



25% d'apport théorique
et 75% d'apport pratique

ACCESSIBILITÉ

Stage non accessible aux personnes à mobilité réduite

Tarif selon spécificité de la demande : centre.gustave.eiffel@centre-gustave-eiffel.com