

LICENCE PROFESSIONNELLE PROJETEUR BIM CORPS D'ETAT TECHNIQUE

Formation en Alternance :
22 semaines en entreprise
18 semaines en formation

En partenariat avec
L'Université Gustave Eiffel



PRÉSENTATION DU MÉTIER

Le/la projeteur(teuse) BIM exerce au sein d'un bureau d'étude sous la responsabilité du Directeur du Bureau.

Il/elle participe à l'élaboration du projet avec l'ingénieur chargé d'affaires et mène à bien les études des réseaux électriques, climatiques, CVC à partir d'un dossier technique.

Il/elle est responsable de la production du dossier de plans de tout ou partie du projet en utilisant essentiellement des outils BIM et/ou CAO-DAO.

Lorsqu'il/elle intervient sur les lots techniques, il/elle analyse les réseaux, détecte les conflits, propose des solutions techniques, participe aux réunions de coordination et de synthèse.

Il/elle peut également intervenir en phase d'avant-projet en participant au chiffrage de tout ou partie de l'ouvrage et en réalisant les documents d'exécution.

Il/elle est très souvent autonome, capable d'exercer un autocontrôle des plans qu'il produit.

MÉTIER VISÉS

- Dessinateur(trice) projeteur(se) : en Electricité, en Génie Climatique, en Plomberie CVC
- Chargé(e) d'affaires en Bureau d'Etudes
- Chef(fe) de Projet

POURSUITE D'ÉTUDES

- La Licence Professionnelle est un diplôme de fin d'études

Dans le TOP3 depuis 2014 des meilleures Licence Pro.
Catégorie « BTP et Génie Civil » du Classement Eduniversal.



Action financée par la Région Ile-de-France



www.centregustaveeiffel.fr

Renseignements : 01 69 74 15 50 - centre.gustave.eiffel@centre-gustave-eiffel.com

DIPLÔME PRÉPARÉ: BAC +3

DURÉE : 1 AN (600 heures)

MODALITÉS *

- Contrat d'apprentissage (-30 ans)
- Contrat de professionnalisation (+26 ans et demandeur d'emploi)

CONDITIONS D'ADMISSION

- Prérequis : BAC +2 dans les domaines du Génie Electrique ou du Génie Climatique

QUALITÉS REQUISES

- Avoir l'esprit d'initiative, d'analyse et de synthèse
- Autonomie, rigueur
- Sens des responsabilités
- Goût des relations humaines
- Etre motivé par l'évolution des technologies

COÛT DE LA FORMATION

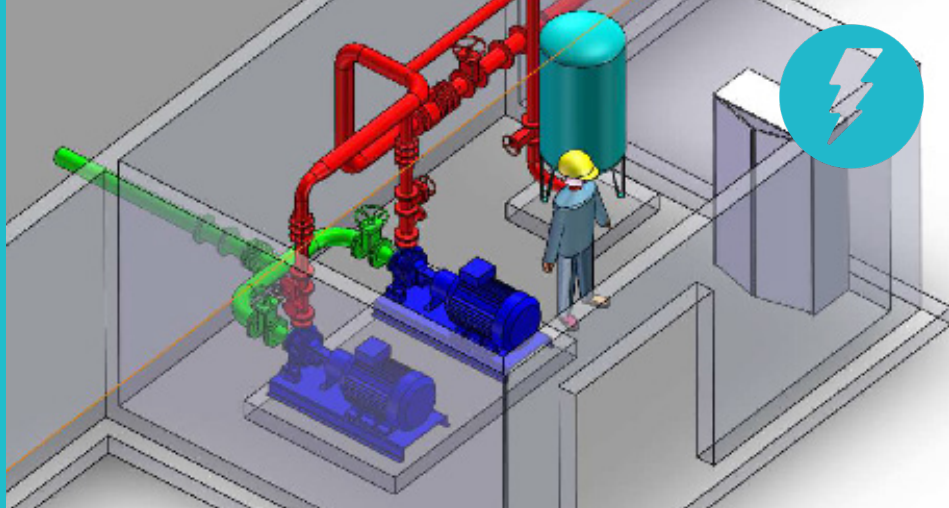
La formation est gratuite pour l'alternant(e). Le coût de la formation pris en charge par le financement accordé par l'OPCO doit parfois être complétée par l'entreprise.

INSCRIPTION

Inscription via le site du Centre

LICENCE PROFESSIONNELLE

PROJETEUR BIM CORPS D'ETAT TECHNIQUE



PROGRAMME

COMMUNICATION ET GESTION DU PROJET

Communication – TIC, Anglais technique - Gestion de la Qualité, Santé & Sécurité du Travail - Notion de durabilité pour les corps d'état techniques

REPRÉSENTER – DESSINER

Synthèse des corps d'état technique et validation - Notions de géométrie descriptive - Normes et principes du dessin des corps d'état techniques

ETABLIR LE CAHIER DES CHARGES - EVALUER LES CHARGES

Technologie des réseaux techniques - Principes de conception des réseaux techniques - Aspects normatifs de mise en oeuvre des réseaux techniques

DESSINER EN RESPECTANT LES NORMES EN VIGUEUR

CAO/DAO – Autocad - Coordination BIM - BIM - Projet PRO – Synthèse BIM

PARTICIPER AU DIMENSIONNEMENT D'UNE STRUCTURE

Conception réseau CVC - Conception réseau Electricité - Conception réseau Plomberie

PROJET TUTEURÉ « BÂTIMENT ET TECHNOLOGIES NUMÉRIQUES »

PROJET TUTEURE

Les logiciels utilisés dans le cadre de la formation :

AUTOCAD - REVIT - REVIT MEP – NAVISWORKS - DYNAMO - ATTIC - AUTODESK (Robot...) – ALLPLAN – STABIPLAN...

COMPÉTENCES

- Réaliser les plans, les schémas de principe
- Etablir la nomenclature du matériel
- Effectuer la mise à jour, la sauvegarde, les sorties des documents graphiques
- Prendre part au dimensionnement des réseaux et systèmes

- Prendre part au contrôle de la conformité du projet en lien avec la réglementation technique en vigueur
- Analyser les réseaux, détecter les conflits
- Initier la mise en oeuvre d'une démarche BIM (définir et exploiter le BIM)

MODALITÉS D'ÉVALUATION DE LA FORMATION

Validation du diplôme en Contrôle en Cours de Formation (CCF).

LIEU DE FORMATION

Lycée des métiers JEAN MONNET

128 Avenue Jean Jaurès
92120 MONTROUGE

Accessible aux personnes en situation de handicap (PSH)

RECHERCHE D'ENTREPRISE

Le/la candidat(e) est accompagné(e) dans sa recherche d'entreprise par un Chargé des Relations Entreprises. Il le/la conseille, l'oriente et assure un suivi individualisé jusqu'à la signature du contrat.

RÉMUNÉRATION

L'alternant(e) perçoit une rémunération minimale correspondant à un pourcentage du S.M.I.C (entre 27 % et 100 %) et dont le taux varie suivant son âge et son ancienneté dans le contrat.

STATUT

Salarié(e) de l'entreprise d'accueil dès la signature d'un contrat d'apprentissage (voire de professionnalisation, vous bénéficiez du régime commun de la Sécurité Sociale.

ELLES NOUS FONT CONFIANCE...

ASSYSTEM - ARTELIA - BALAS - EQUANS - SATELEC - SETEC GROUPE - VINCI FACILITIES

Centre Gustave Eiffel - Alternance - Formation Continue - Insertion

28 route de Longjumeau - 91385 Chilly Mazarin

Inscription en ligne : www.centregustaveeiffel.fr

