



# Formation Continue Management

## Maître d'Apprentissage Agréée FFB

### OBJECTIFS de la formation



#### Permettre aux participants de :

- > Appréhender son rôle et ses missions dans le cadre du dispositif de formation
- > Organiser et planifier le parcours d'intégration et de formation de l'apprenti
- > Evaluer les acquis et performances avec le tuteur, le jeune, le centre de formation
- > Développer chez l'apprenti des comportements adaptés à la vie de l'entreprise
- > Faciliter la transmission des savoir-faire et savoir-être

### PROGRAMME



#### Encadrer et gérer le projet d'un jeune apprenti aujourd'hui

- > L'accueil, l'intégration des apprentis et la fidélisation

#### Identifier les différents partenaires de la formation

- > Les missions et interactions entre les différents partenaires : l'entreprise, l'apprenti, le centre d'apprentissage

#### Situer son rôle et ses missions dans le contrat d'apprentissage

- > Du recrutement à la réussite de l'apprenti

#### Organiser et planifier le parcours de formation de l'apprenti

- > Organiser le suivi des périodes en entreprise et évaluer la corrélation entre l'enseignement professionnel et le terrain
- > Assurer la mise en situation de travail et organiser la progression

#### Présenter au tuteur, son rôle et ses missions

- > Déléguer au tuteur la mission pédagogique
- > Présenter les outils destinés au tuteur
- > Accompagner le tuteur dans sa mission

#### Evaluer les acquis et performances avec les 3 partenaires : tuteur, apprenti, centre de formation

- > Des objectifs pédagogiques aux objectifs opérationnels
- > Les indicateurs d'évaluation
- > Les modes de communication avec les différents partenaires

### PUBLIC



Toute personne appelée à accueillir, encadrer, former et fidéliser un jeune en contrat d'apprentissage.

### DUREE



3 jours (2+1)

Les 2 périodes de stage seront espacées de 3 semaines

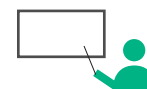
### NOMBRE DE PARTICIPANTS



Stage intra-entreprise

10 participants maximum

### METHODE PEDAGOGIQUE



Réflexions en groupe, apports méthodologiques, études de cas, mises en situation

Les méthodes pédagogiques s'appuieront systématiquement sur l'expérience et le vécu des participants. Un travail personnel est à réaliser entre les 2 périodes de stage.